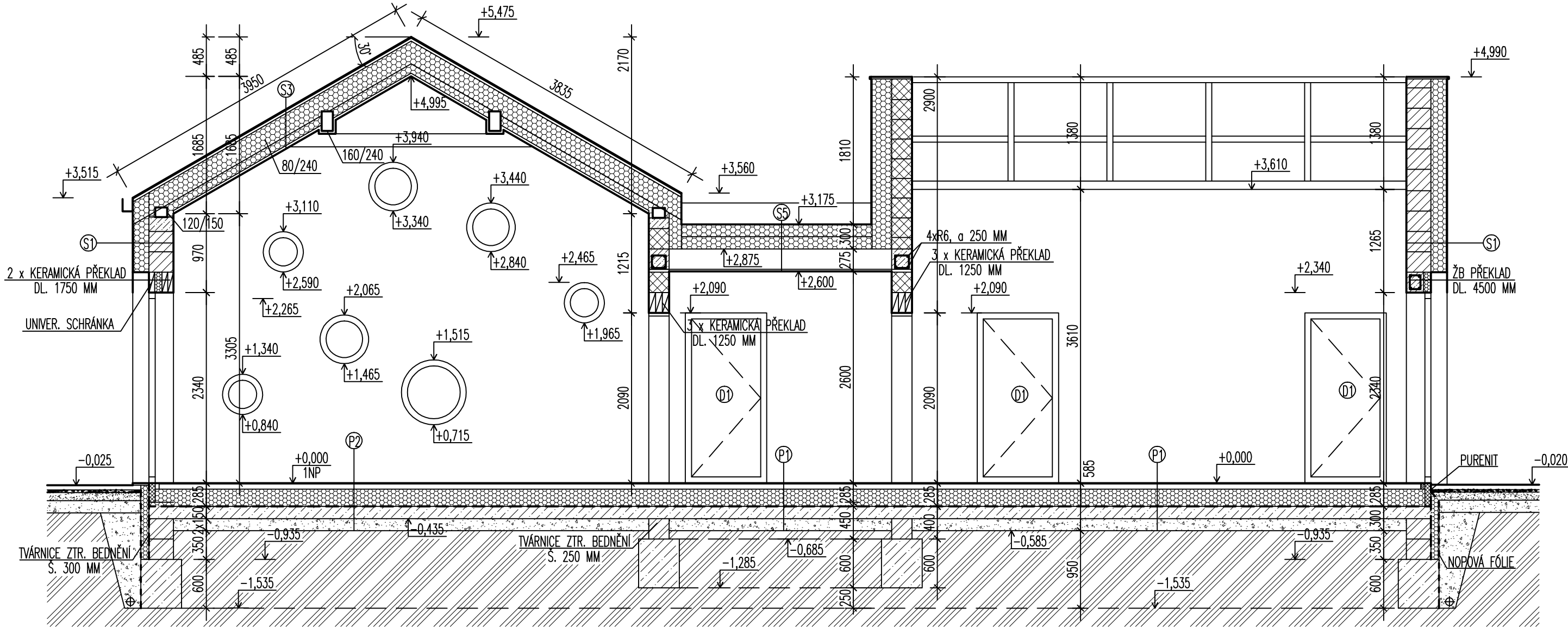


ŘEZ B-B



LEGENDA MATERIÁLŮ

- NOSNÁ OBYDOVÁ KONSTRUKCE, TL. 300 MM
KERAMICKÁ TVÁRNICE TL. 300 MM, U min = 0,6 W/m2K, Rw = min 52 dB, P10
- NOSNÁ STĚNA, TL. 250 MM
KERAMICKÁ TVÁRNICE TL. 250 MM, Rw = min 52 dB, P10
- NOSNÁ STĚNA, TL. 200 MM
KERAMICKÁ TVÁRNICE TL. 200 MM, Rw = min 44 dB, P10
- PŘÍČKOVKA, TL. 150 MM
KERAMICKÁ TVÁRNICE TL. 150 MM, Rw = min 44 dB, P10
- TEPELNÁ IZOLACE, EPS GREY
- ŽELEZOBETON C16/20
Vibrovať
- ŽB STĚNA DO ZTRACENÉHO BEDNĚNÍ
- ŠTĚRKODŘŤ
Hutnit
- ROSTLÝ TERÉN

POZNÁMKA

- ROZMĚRY VÝPLNÍ OTVORŮ PŘEKONTROLOVAT PŘED VÝROBOU NA STAVBĚ!
- VEŠKERÉ ROZMĚRY PRVKŮ PŘED ZADÁNÍM DO VÝROBY PŘEKONTROLOVAT A PŘEMĚŘIT NA STAVBĚ!!!
- ROZSAH STAVEBNÍCH PRACÍ SE MŮŽE ROZŠÍŘIT V DŮSLEDKU NOVÝCH SKUTEČNOSTÍ ZJIŠTĚNÝCH V PRŮBĚHU STAVBY
- PŘI PROVÁDĚNÍ JEDNOTLIVÝCH STAVEBNÍCH ČINNOSTÍ JE TŘEBA DODRŽOVAT TECHNOLOGICKÉ POSTUPY VÝROBCŮ A DODAVATELŮ STAVEBNÍCH MATERIÁLŮ
- PŘI STAVEBNÍCH PRACÍCH DODRŽOVAT VŠECHNY PŘEDPISY A VYHLÁŠKY, KTERÉ S TOUTO ČINNOSTÍ SOUVISEJÍ, PŘEDEVŠÍM VYHLÁŠKU O BEZPEČNOSTI PRÁCE A OCHRANĚ ZDRAVÍ
- PŘI VYKONÁVÁNÍ STAVEBNÍCH PRACÍ MUSÍ BÝT ZAJIŠTĚN ODBORNÝ STAVEBNÍ TECHNICKÝ DOZOR.
- DILATACE V ŠADROKARTONOVÝCH PODHLEDECH A STĚNÁCH PROVÉST DLE TECHNOLOGICKÉHO PŘEDPISU FIRMY.
- NEDILNOU SOUČÁSTÍ TOHOTO VÝKRESU JSOU I DALŠÍ INFORMACE UVEDENÉ V JINÝCH ČÁSTECH KOMPLEXNÍ PROJEKTOVÉ DOKUMENTACE
- MÁ SE ZA TO, ŽE JE-LI INFORMACE UVEDENA V JEDNÉ ČÁSTI TĚTO PROJEKTOVÉ DOKUMENTACE,
- NEPRODLENĚ INFORMOVAT PROJEKTANTA V PŘÍPADĚ ROZPORU MEZI PROJEKTOVOU DOKUMENTACÍ
- OKNA A VCHODOVÉ DVEŘE PVC S IZOLAČNÍM TROJSKLEM
- PD SLOUŽÍ PRO ÚČELY STAVEBNÍHO ŘÍZENÍ NIKOLI REALIZACI

SKLADBA KONSTRUKCÍ

- S1 VNITŘNÍ OMÍTKA TEPELNĚ IZOLAČNÍ, TL. 5 MM
- KERAMICKÁ TVÁRNICE, Umin = 0,6 W/m2K, TL. 300 MM
- KONTAKTNÍ ZATEPLOVACÍ SYSTÉM, EPS GREY, TL. 180 MM
- SILIKONOVÁ TENKOVRSŤVÁ OMÍTKA, TL. 1 MM
- SILIKONOVÁ TENKOVRSŤVÁ OMÍTKA SE VZHLEDEM MONOLITICKÉHO BETONU, TL. 1,5 MM

- S2 VNITŘNÍ OMÍTKA TEPELNĚ IZOLAČNÍ, TL. 5 MM
- KERAMICKÁ TVÁRNICE, Umin = 0,6 W/m2K, TL. 300 MM
- TEPELNÁ IZOLACE, MINERÁLN VATA, TL. 160 MM
- PAROTĚSNÁ HYDROIZOLAČNÍ FÓLIE
- PROVĚTRÁVANÁ VZDUCHOVÁ MEZERA, TL. 40 MM
- AL ROŠT, L KOTVY
- FASÁDNÍ OBKLAD, DŘEVOPLASTOVÁ PRKNA, TL. 13 MM

- S3 PLECHOVÁ KRYTINA, FALCOVANÁ
- LATĚ, KONTRALATĚ
- DOPLNĚKOVÁ HYDROIZOLAČNÍ VRSTVA, PAROTĚSNÁ
- BEDNĚNÍ, OSB DESKA
- KROKEV / TEPELNÁ IZOLACE, MINERÁLNÍ VATA, TL. 240 MM
- TEPELNÁ IZOLACE, MINERÁLNÍ VATA, TL. 100 MM
- PAROZÁBRANA
- SAMONOSNÝ PROFIL SDK POHLEDU, SDK PODHLED S PO EI 15

- S4 HYDROIZOLAČNÍ VRSTVA, ASFALTOVÝ MODIFIKOVANÝ PÁS
- SEPARAČNÍ VRSTVA
- TEPELNÁ IZOLACE, EPS 150 POLYSTYREN, TL. 300 MM
- TEPELNÁ IZOLACE, EPS 150 POLYSTYREN, SPÁDOVÉ KLÍNY, 0-65 MM
- PAROZÁBRANA
- ŽB PANEL, TL. 250 MM
- SAMONOSNÝ PROFIL SDK POHLEDU, SDK PODHLED


- S5 HYDROIZOLAČNÍ VRSTVA, ASFALTOVÝ MODIFIKOVANÝ PÁS
- SEPARAČNÍ VRSTVA
- TEPELNÁ IZOLACE, EPS 150 POLYSTYREN, TL. 300 MM
- TEPELNÁ IZOLACE, EPS 150 POLYSTYREN, SPÁDOVÉ KLÍNY, 0-65 MM
- PAROZÁBRANA
- ŽB PANEL, TL. 200 MM
- SAMONOSNÝ PROFIL SDK POHLEDU, SDK PODHLED S PO EI 15

- P1 NÁŠLAPNÁ VRSTVA – KERAMICKÁ DLAŽBA, TL. 15 MM
- CEMENTOVÝ POTĚR, TL. 75 MM
- TEPELNÁ IZOLACE, EPS 200, TL. 200 MM
- IZOLACE PROTIRADONOVÁ – STŘEDNÍ RADONOVÝ INDEX POZEMKU
- PODKLADNÍ BETON S VÝZTUŽNOU SÍTÍ W6 – 100/100 TL. 150 MM
- ŠTĚRKODŘŤ 0/64, ODVĚTRÁNÍ PODLOŽÍ, TL. 150 MM
- ROSTLÝ TERÉN

- P2 NÁŠLAPNÁ VRSTVA – KERAMICKÁ VINYL, TL. 10 MM
- SAMONIVELIZAČNÍ ANHYDRITOVÝ POTĚR S PODLAHOVÝM VYTÁPĚNÍM, TL. 75 MM
- TEPELNÁ IZOLACE, EPS 200, TL. 150 MM
- IZOLACE PROTIRADONOVÁ – STŘEDNÍ RADONOVÝ INDEX POZEMKU
- PODKLADNÍ BETON S VÝZTUŽNOU SÍTÍ W6 – 100/100 TL. 150 MM
- ŠTĚRKODŘŤ 0/64, ODVĚTRÁNÍ PODLOŽÍ, TL. 150 MM
- ROSTLÝ TERÉN

Souřadnicový systém: JTSK
Výškový systém: Balt po vyrovnaní
±0,000 = 1. nadzemní podlaží

Obec: Braňany [567060]
Okres: Most
Katastrální území: Braňany [609005]
Parcelní číslo: st.p.č. 78

Generální projektant stavby : IPOKA, s.r.o., Blanký Waleské 558, 281 02 Cerhenice IČO: 078 37 071 tel: +420 721 774 010 email: info@ipoka.cz				
ZPRACOVATEL ČÁSTI PROJEKTU :				
VYPRACOVAL	ZODPOVĚDNÝ PROJEKTANT	HLAVNÍ PROJEKTANT		
Martina Konášová	Martin Havlíček	Martin Havlíček		
INVESTOR	Obec Braňany, Bílinská 76, 435 22 Braňany		ZAK. ČÍSLO	24 / 15
STAVBA	Novostavba dětské skupiny Braňany		STUPEŇ PD	DSP
OBJEKT	Objekt občanské vybavenosti na st.parc.č. 78		FORMÁT	A4+
			MĚŘÍTKO	1:50
ČÁST	Dokumentace objektů		v.č.	KOPIE
OBSAH	ŘEZ B-B		D.1.1-4	